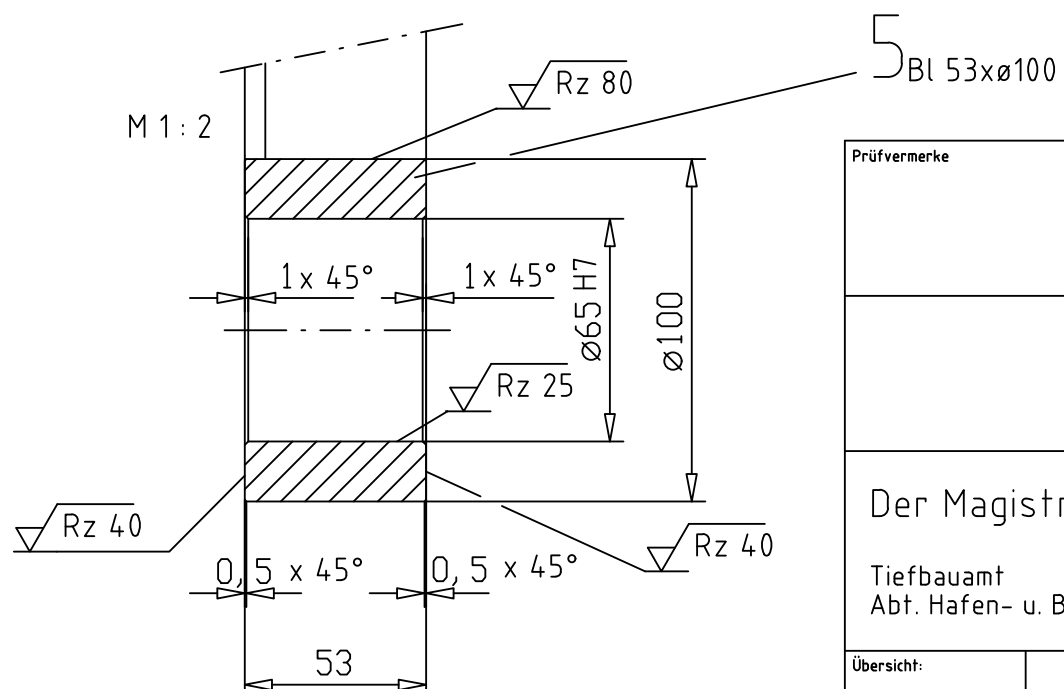
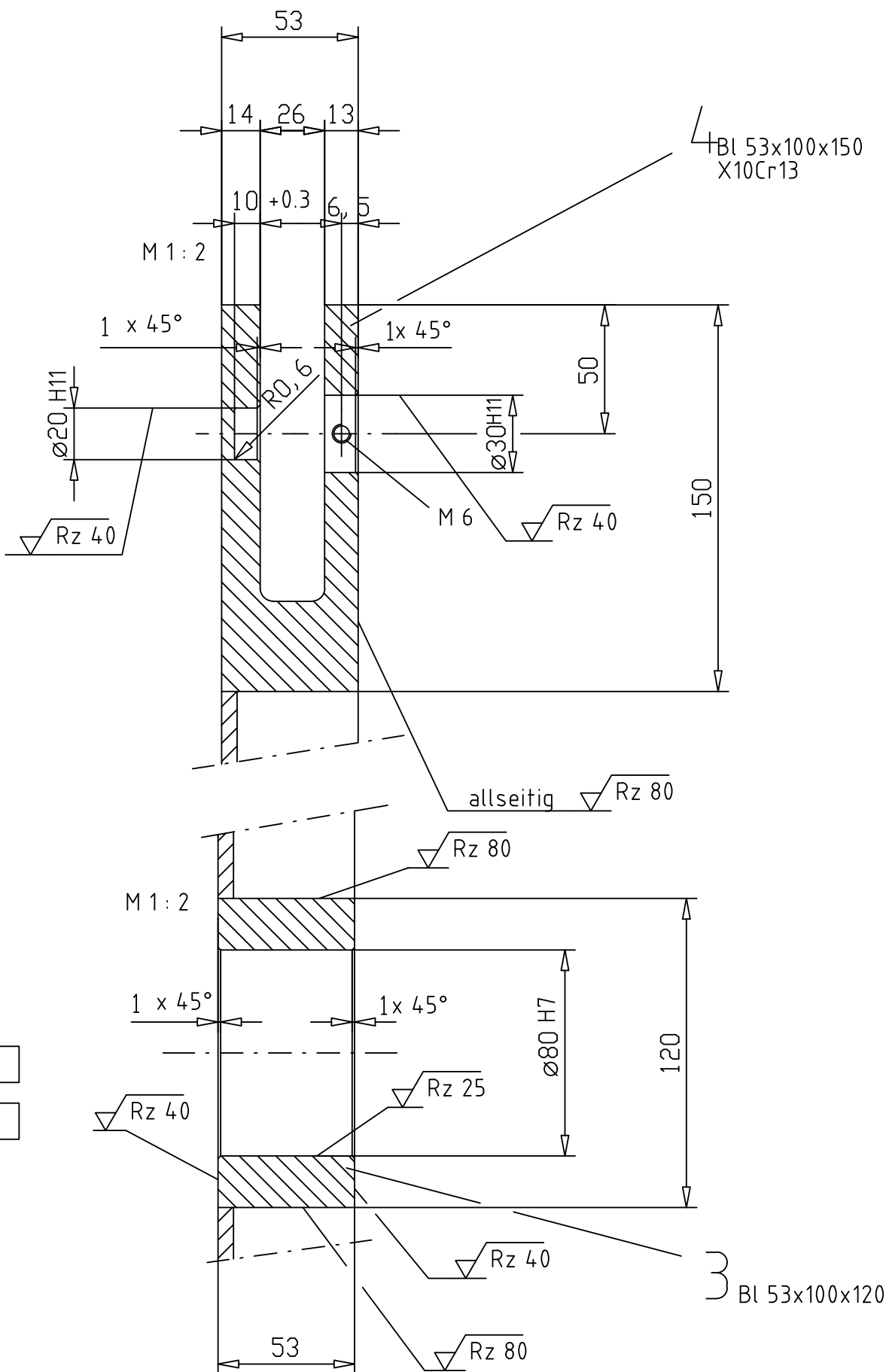
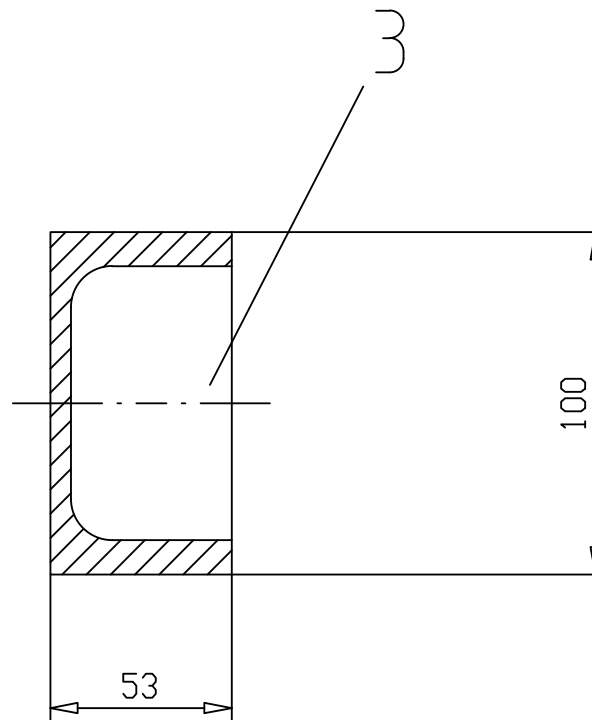
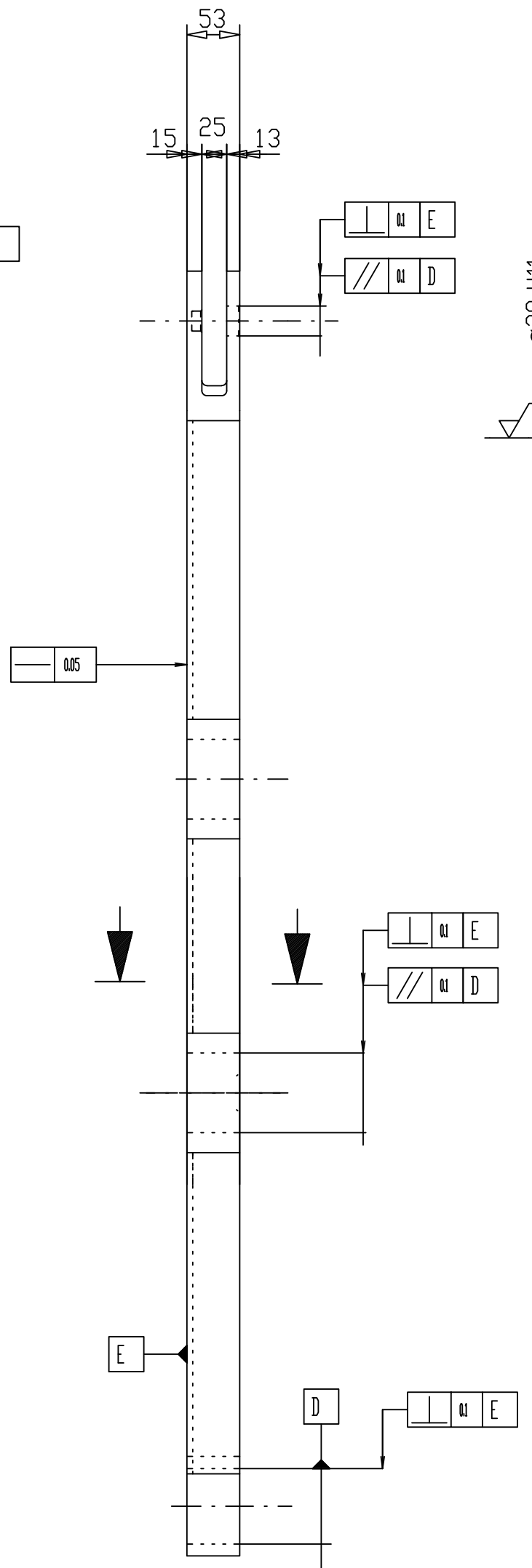
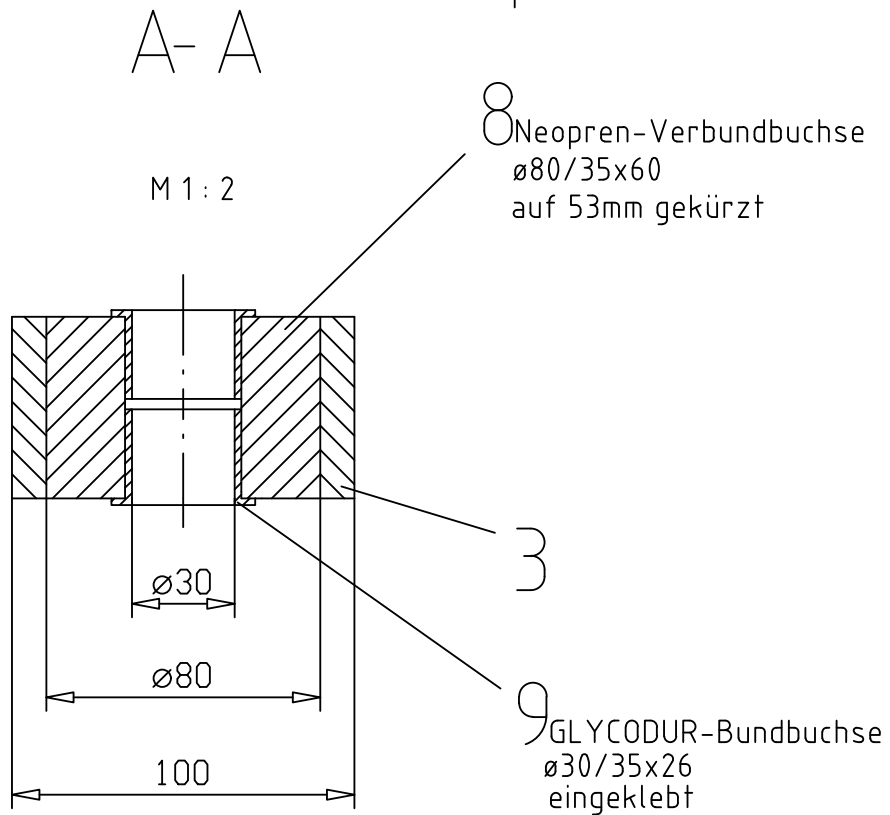
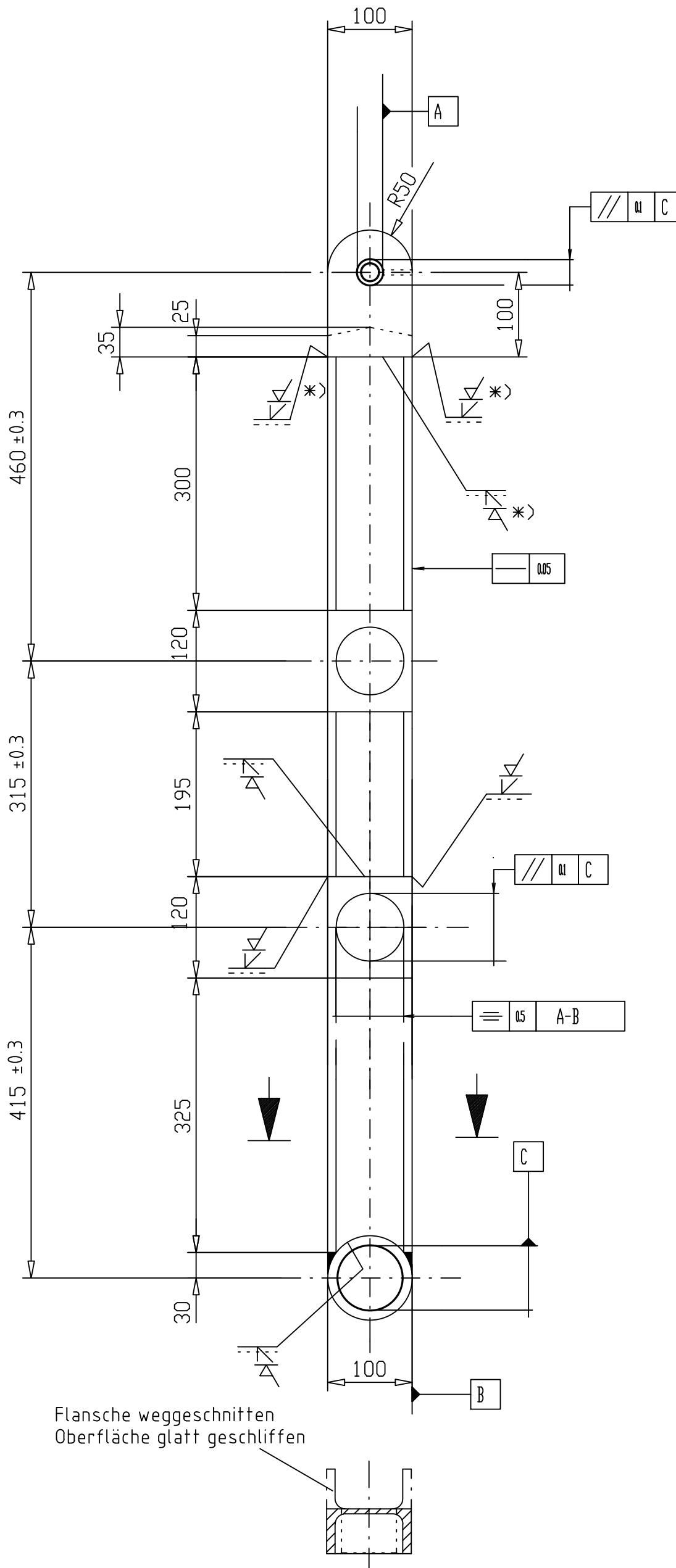
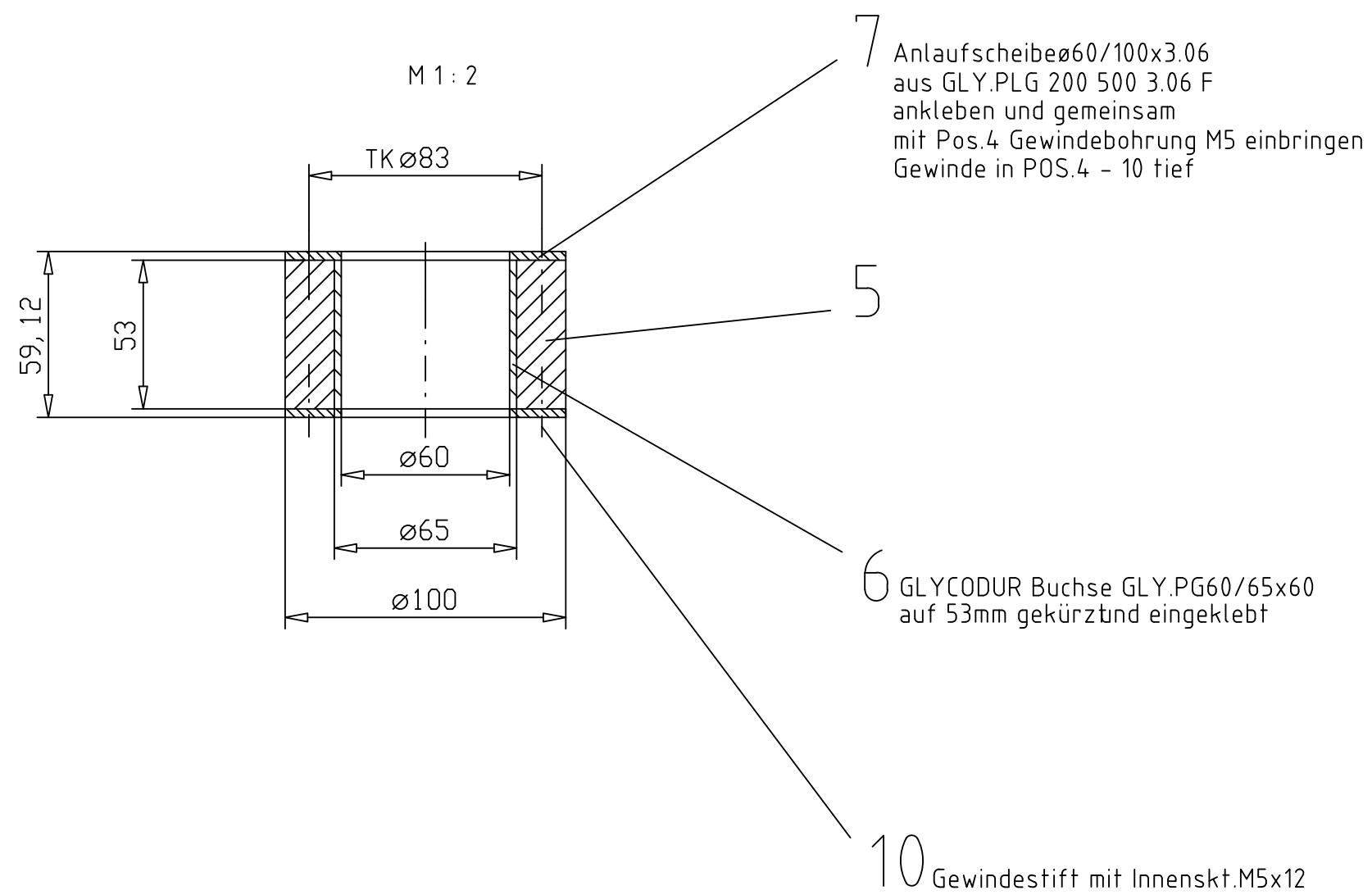
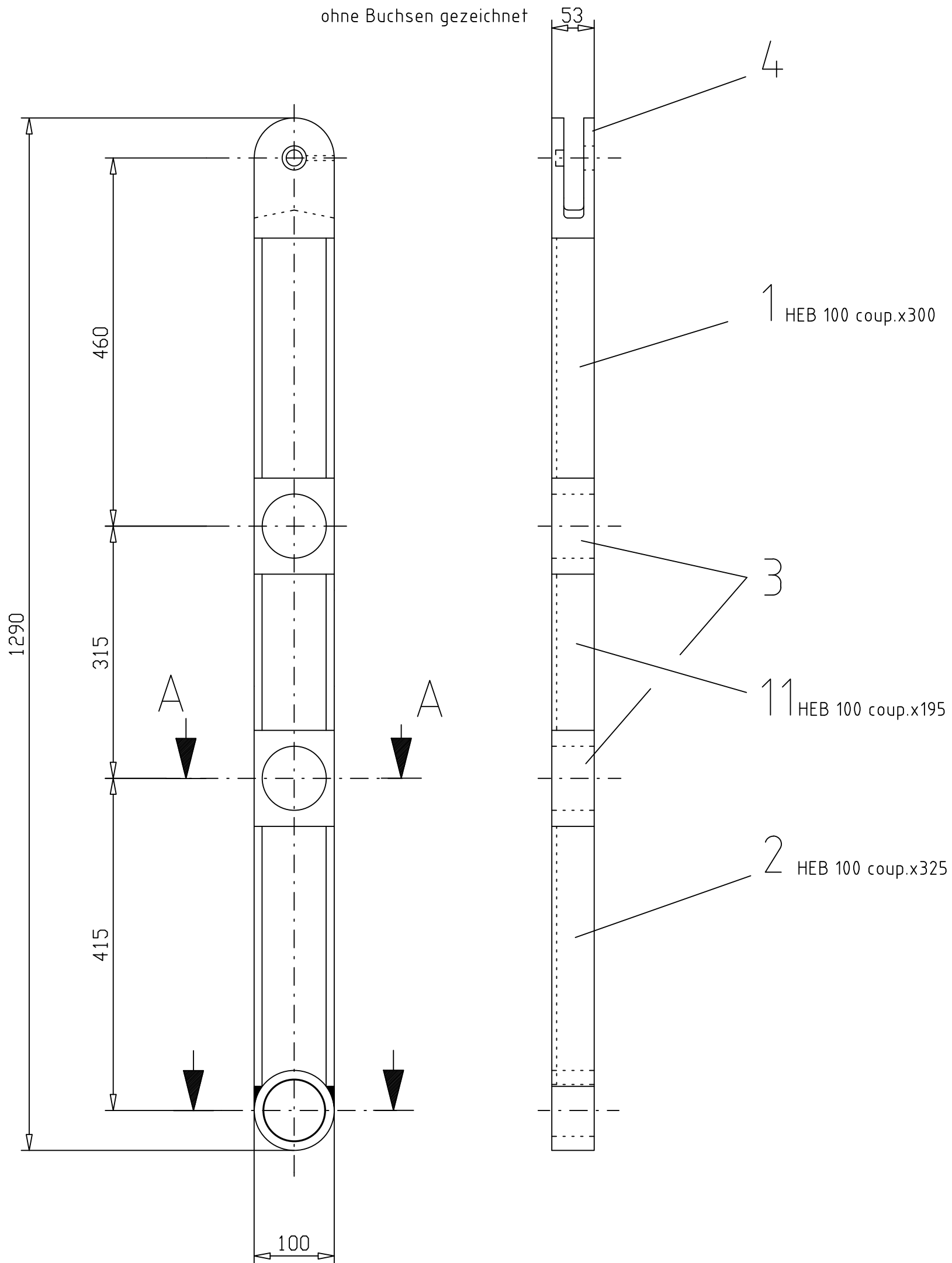


| Paßmaß | Abmaß |
|--------|--------|
| 20H11 | +0.130 |
| 30H11 | 0 |
| 65H7 | +0.030 |
| 80H7 | 0 |



Säuberungsgrad 2,5
Nicht näher benannter Werkstoff=St52-3
Gewicht=23,7kg

*Zusatzwerkstoff:E2212LR26-DIN8556
Vorwärmen und Nachbehandlung
erforderlich

| | |
|---|------------|
| Allgemeintoleranzen für Schweißkonstruktionen | |
| Form und Lage | DIN 8570-E |
| Winkelmaße | DIN 8570-A |
| Längenmaße | DIN 18203 |

| | |
|---------------|---------|
| Kehlnaht | |
| Stumpfnaht | HV-Naht |
| sonstige Naht | |

| | |
|------------------|-----|
| Schweißverfahren | MAG |
| Zusatzwerkstoff | SG2 |

| | |
|--|---|
| Bewertungs- gruppe nach DIN 8563 Teil 1-3 | Kehlnaht : E Stumpfnaht : E sonstige Naht |
|--|---|

| | |
|----------------------|--|
| Pos. 3-5 | vorgewärmt auf 300° |
| Spannungsarm gegläht | <input checked="" type="checkbox"/> ja / <input type="checkbox"/> nein |

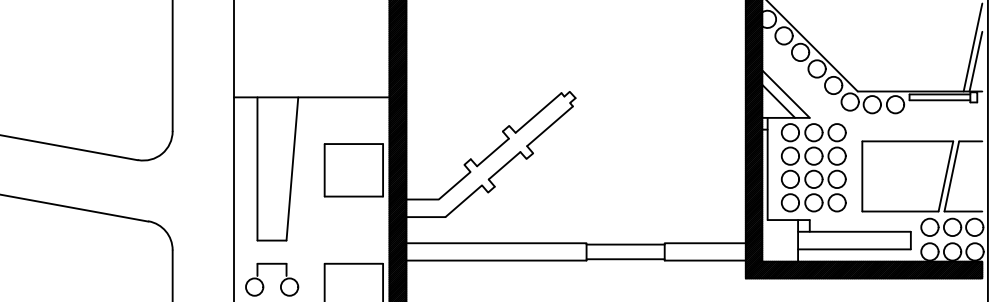
| | | | | | |
|---------|--|--|--|--|--|
| Prüfung | | | | | |
|---------|--|--|--|--|--|

| | | |
|-------------|--|--|
| Prüfermerke | | |
| | | |

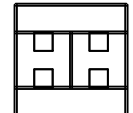
Der Magistrat
Tiefbauamt
Abt. Hafen- u. Bahnanlagen, Brückenbau

Landes-
hauptstadt
Kiel

Übersicht:



ARBEITSGEMEINSCHAFT



Heinrich Hirdes GmbH
Niederlassung Küste
Ostuferhafen 15
24149 Kiel



Neptun Stahlobjektbau GmbH
Werftallee 13
18119 Rostock-Warnemünde

This drawing or any part thereof as well as descriptions and statements placed at your disposal are the property of MAJOR Marine Systems International GmbH as such neither be used or reproduced nor communicated, published or in any other way made known to third parties, unless

MAJOR Marine Systems

our permission to do so is given in writing. In case of failure to comply with this requirement we reserve the right to sue for any damages that might result therefrom.

800-25-3442 and 800-25-3443

MACORD

Zur Fertigung freigegeben

Fussgänger- und Radfahrerbrücke Kiel-Hörn

Geländerstiel
für 2 Knieleisten

| | | | | |
|---------------------|---------------------|---------|------------------|---------------------------------|
| bearbeitet Waack | gezeichnet Waack | geprüft | Maßstab 1 : 5 | Zeichng.-Nr. 156T-085-15.1-1 |
|---------------------|---------------------|---------|------------------|---------------------------------|